

# KAIP ATPAŽINTI ĮTARTINUS IR GALIMAI NETEISĖTUS MOKĖJIMUS

---

ANDRIUS ARANECKAS



[www.saugusfinansai.lt](http://www.saugusfinansai.lt)



[info@saugusfinansai.lt](mailto:info@saugusfinansai.lt)



[saugusfinansai.lt](http://saugusfinansai.lt)

# TURINYS

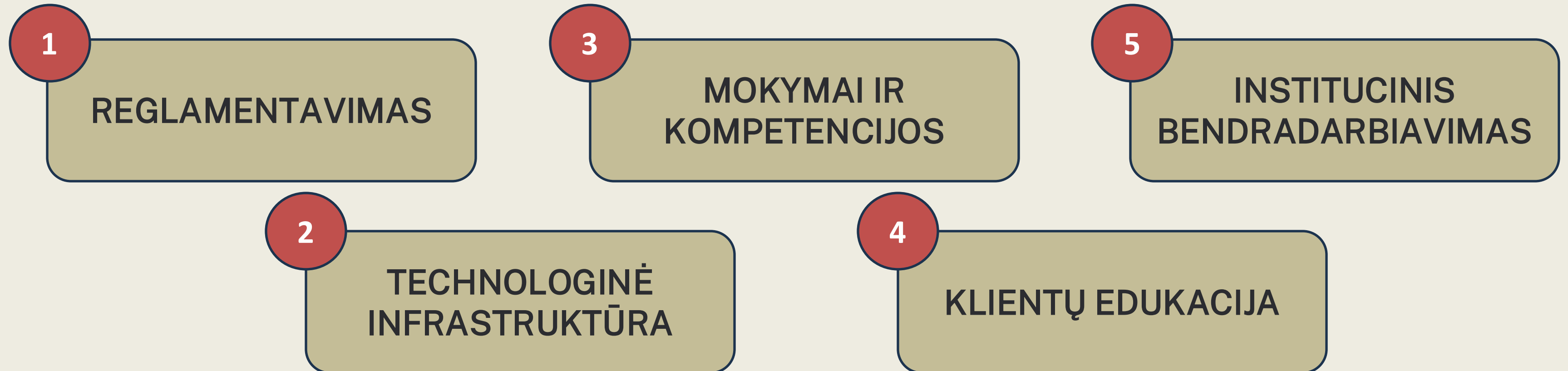
---

- TOP5 priemonės saugesniems mokėjimams
- 2025 I pusmečio tendencijos
- Nuo pranešimo iki neteisėto mokėjimo
- Brangiai kainuojantis skambutis
- Iš žadėto pelno į nuostolius
- IP duomenys – pėdsakai link sukčiaus
- Ką turime prisiminti kovoje su sukčiais?

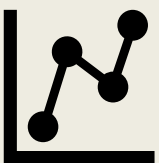


# TOP 5 PRIEMONĖS SAUGESNIEMS MOKĖJIMAMS

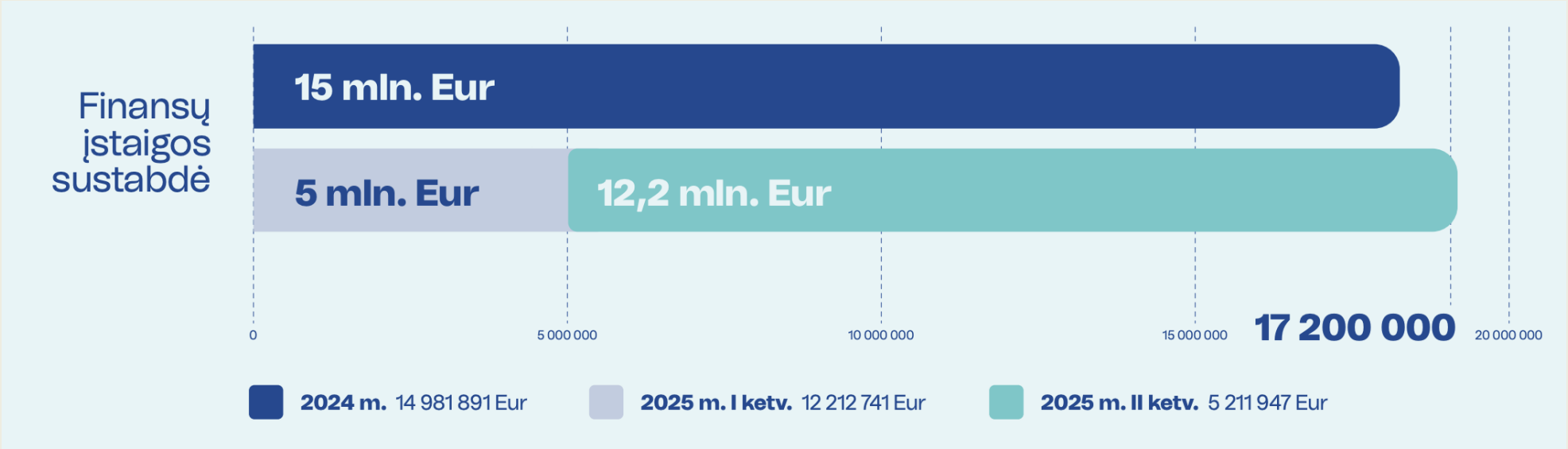
---



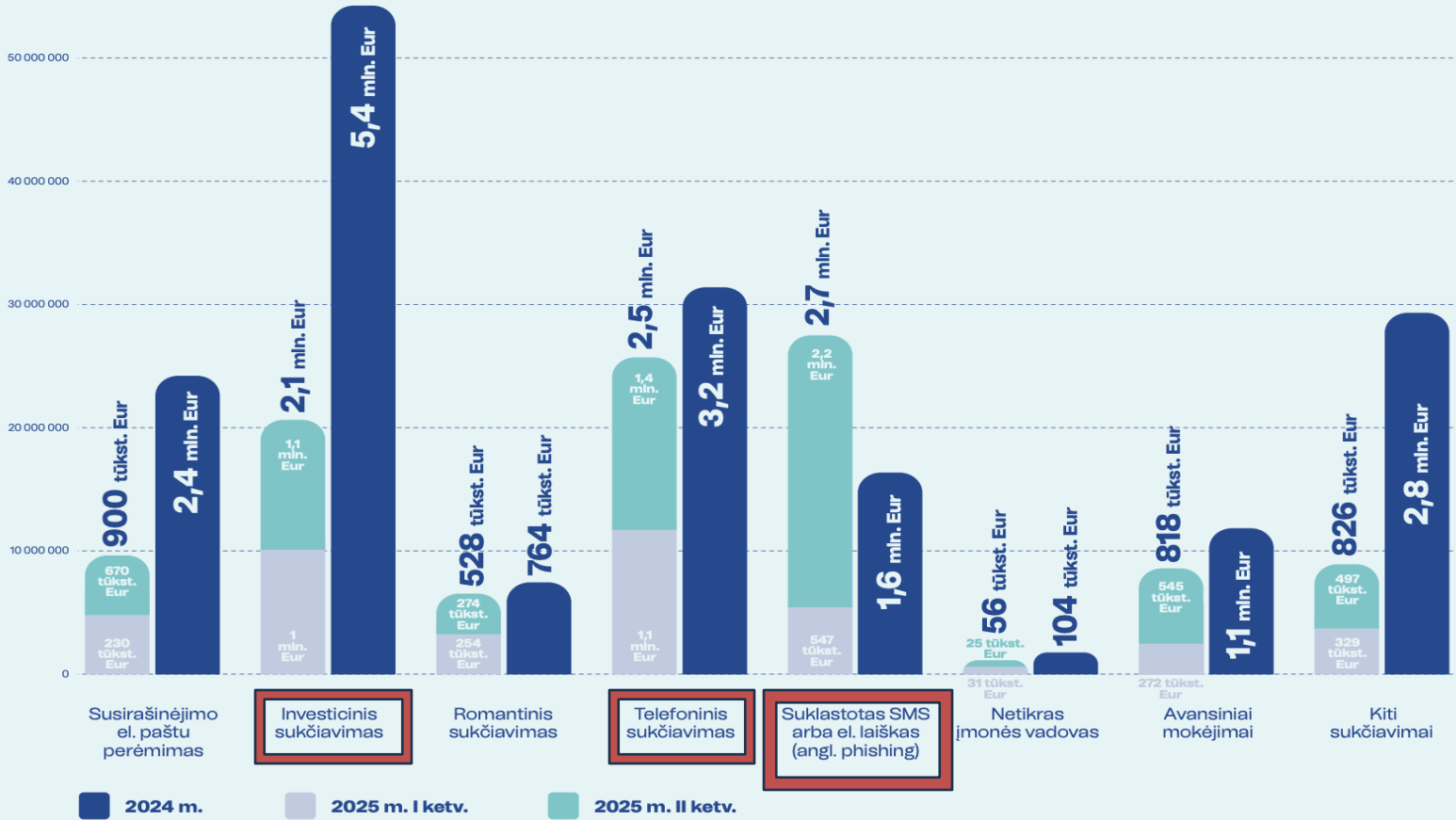
# 2025 I PUSMEČIO TENDENCIJOS



Per pirmąjį pusmetį iš viso sustabdyta 17,4 mln. Eur – tai yra 116 proc. visos 2024 m. sustabdytos sumos (15 mln. Eur)



## 2025 m. I ir II ketv. asmenų patirti nuostoliai



Suklastoti SMS arba el. laiškai



Telefoninis sukčiavimas



Investicinis sukčiavimas



# NUO PRANEŠIMO IKI NETEISĖTO MOKĖJIMO

From: Artea <[forwarded-8oeg4grg6aee92elu2sdpbxq@form.run](mailto:forwarded-8oeg4grg6aee92elu2sdpbxq@form.run)>  
Date: 14 July 2025 at 22:33:16 EEST  
To:  
Subject: Ikeltas naujas el. dokumentas pasirašyti Klientui.  
Reply-To: [forwarded-8oeg4grg6aee92elu2sdpbxq@form.run](mailto:forwarded-8oeg4grg6aee92elu2sdpbxq@form.run)



Mielas kliente,

informuojame, kad Jums pateiktas naujas elektroninis dokumentas pasirašymui.

Su dokumento turiniu susipažinti ir jį pasirašyti galite savo interneto banke pasirinkę „[Kitos paslaugos](#)“ -> „[Elektroniniai dokumentai](#)“ -> „[Naujas](#)“.

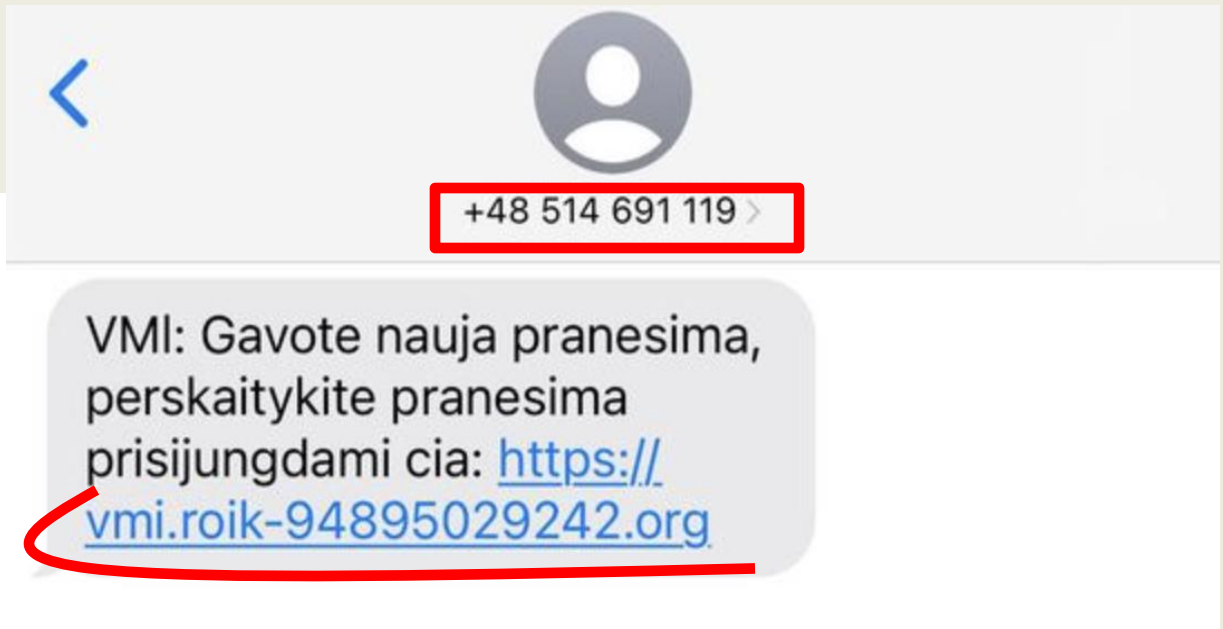
[Prisijungti](#)

Kilus klausimų, kviečiame skambinti mums tel. [+370 610 444 47](tel:+37061044447) ar rašyti el. p. [kc@artea.lt](mailto:kc@artea.lt).

Su geriausiais linkėjimais,

Jūsų Artea bankas.

Tue, Jul 15, 2025 at 03:56 AM



----- Originali žinutė -----  
Nuo: SEB <[n\\_g@netvision.net.il](mailto:n_g@netvision.net.il)>  
Data: 2025-09-22 09:56 (GMT+02:00)  
Kam: [redacted]  
Tema: Veiksmas reikalingas: Atnaujinkite savo paskyros informaciją

Gerbiamas vartotojau,

Norėdami užtikrinti paskyros saugumą,  
prašome atnaujinti savo informaciją iki  
**2025-09-22.**

[Atnaujinti dabar](#)

Jei turite klausimų, susisieki su mumis.

Gavote šį laišką, nes esate užsiregistravę mūsų sistemoje.  
[Atsisakyti prenumeratos](#) | Jūsų paslaugų teikėjas  
Adresas g. 1, Vilnius, Lietuva

## Mokėjimo informacija

Gavėjas:  
John Smith **Gavėjas fizinis asmuo**

Gavėjo sąskaita:  
DE89 XXXX XXXX XXXX XXXX 00 **Pirmas mokėjimas į užsienį**

Gavėjo šalis  
Vokietija **Pagal KYC duomenys, klientas neturi nieko bendro su Vokietija**

Suma:  
5 000,00 Eur **Lygi suma**

Pavedimo paskirtis:  
Payment **Bendrinė mokėjimo paskirtis**

IP adresas:  
181.209.114.68 (Argentina) **Prisijungimo IP iš užsienio, ankstesni prisijungimai vyko tik iš Lietuvos**



saugusfinansai.lt

# BRANGIAI KAINUOJANTIS SKAMBUTIS



Telefoninis sukčiavimas – kai skambinantieji, iš skirtingų telefonų numerių, prisistato mobiliojo ryšio operatorių, bankų, policijos, ar kitų įstaigų atstovais, arba apsimeta artimuoju ar jo atstovu dėl tariamos nelaimės. Dažnai skambinantys nekalba lietuviškai, į sukčių pinkles patenka vyresnio amžiaus asmenys.



## KĄ TURIME PATIKRINTI?

- ✓ **Gavėjo IBAN / šalies laukas** (ar gavėjas užsienyje? ar IBAN naujas? ar IBAN atitinka gavėjo pavadinimą?\*)
- ✓ **Mokėjimo suma** (ar neįprasti didelė pervedimo suma? ar nėra išvedamas sąskaitos balansas?)
- ✓ **Mokėjimo paskirtis** (ar skiriasi nuo istorinių pavedimų?)
- ✓ **Prisijungimo IP** (ar jungiamasi iš to paties IP adreso? jeigu naujas IP adresas, kokia jo buvimo vieta?)
- ✓ **Įrenginys / naršyklė** (ar įprasta klientui?)
- ✓ **Kliento elgsena** (ar klientas per įprastą laiką prisijungė prie bankininkystės? ar nebuvo klaidų?)
- ✓ **Sesijos trukmė / naršymo istorija** (ar prisijungimas truko kaip įprastai, ar buvo ilgai naršoma, bandoma atlikti mokėjimą?)
- ✓ **„Dual logon“** (ar tuo pačiu metu yra kita prisijungimo sesija? iš kokios šalies?)



### Scenarijus A - kai mokėjimą atlieka klientas



- Pavedimas į naują IBAN, sąskaita ne Lietuvoje
- Pervedamas visas, arba beveik visas sąskaitos likutis, keli pavedimai iš karto
- Prisijungimo sesija užtrunka neįprastai ilgai



### Scenarijus B – sukčiai prisijungia kliento vardu



- Pavedimas į naują IBAN, sąskaita ne Lietuvoje
- Pervedamas visas, arba beveik visas sąskaitos likutis, keli pavedimai iš karto
- **Prisijungimo sesija užtrunka greitai – iš karto atliekami pervedimai**
- **Prisijungimas iš naujo įrenginio, IP adresas veda į užsienį**
- **Pastebimas „dual logon“**



# IŠ ŽADĖTO PELNO Į NUOSTOLIUS

-----Originali žinutė-----

Nuo: [investment58490@gmail.com](mailto:investment58490@gmail.com)

Data: 2025-09-08 11:46 (GMT+02:00)

Kam:

Tema: Investuok su 12-18% GARANTUOTA grąža

Sveiki, pone

Jūs buvote atrinktas(-a) į mūsų riboto priėmimo investicinių galimybių programą. Tik 50 vietų; garantuota 12-18 % metinė grąža. Norėdami patvirtinti vietą, spauskite žemiau esančią nuorodą ir atlikite pradinį indėlį. Paskubėkite – pasiūlymas galioja tik 48 valandas!



Reklamuojamas „greitas“ ir „pelningas“ būdas praturtėti  
Netikros investavimo platformos  
Klientams rodomos suklastotos „pelno“ sąskaitos

## Periodiniai mokėjimai

Gavėjas: INVEST BROKERS INVEST LTD

Gavėjo sąskaita: CY00...

Suma: 300 Eur (1 mokėjimas); 500 Eur (2 mokėjimas);  
1000 Eur (3 mokėjimas)

Data: 2025-09-01; 2025-09-08; 2025-09-20

Paskirtis: investment



## TIKRINAME MOKĖJIMO INFORMACIJĄ:



ar randama informacija apie gavėją internete, pvz. Google paieškos sistemoje?



jeigu gavėjo sąskaita Lietuvoje – ar įmonės turi išduotą Lietuvos Banko licenciją veiklai vykdyti?



ar atliekami reguliarūs pavedimai tam pačiam ar keliems gavėjams?



ar mokėjimų sumos eksponentiškai auga?



ar yra užuominų apie investavimą, kriptovaliutas?

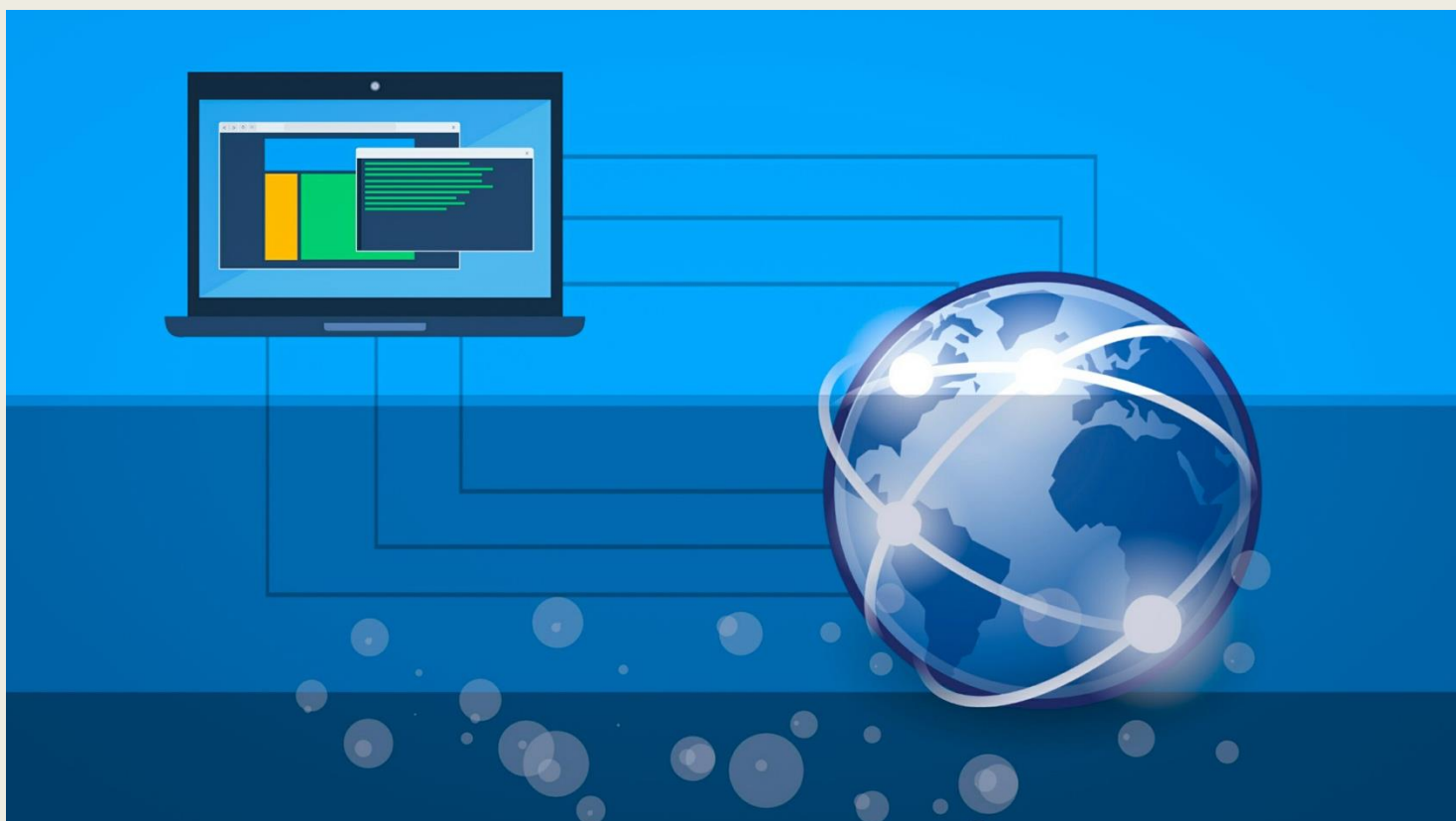


kaip elgiasi klientas prašant pagrįsti mokėjimo paskirti?





# IP DUOMENYS – PĖDSAKAI LINK SUKČIAUS !



**IP adresas** tai unikalus skaitmeninis adresas, priskiriamas mūsų įrenginiui (pvz. kompiuteris, telefonas) mums naršant internete, siunčiant ir gaunant duomenis.


**IP adresas** leidžia nustatyti įrenginio geografinę vietą (miestą, šalį), ryšio tipą (mobilus, stacionarus, verslo).

Klientui jungiantis prie bankininkystės, sistema užfiksuoja jo **IP adresą** ir prideda jį prie sesijos log'o.


Sukčiavimui naudojamų **IP adresų** pažymėjimas („tag“) sistemoje leistų sustabdyti ateities neteisėtus mokėjimus.

**IP duomenys** leidžia nustatyti dvigubus prisijungimus („dual logon“)



2025-09-13 22:15:03  
IP: Lietuva 



2025-09-13 22:18:24  
IP: Vengrija 

Nauji IP adresai, vedantys už Lietuvos ribų, dvigubi prisijungimai, po kurių tuštinamos sąskaitos – aiškūs neteisėtų mokėjimų indikatoriai!





# KĄ TURIME PRISIMINTI KOVOJE SU SUKČIAIS?

---

Duomenų svarba

Sistemų ir  
kompetentingų  
specialistų duetas

Klientų švietimas

Sukčiavimo tipai  
turi „raudonas  
vėliavas“

Kova su sukčiais –  
komandinis darbas



# AČIŲ UŽ DĖMESĮ



[www.saugusfinansai.lt](http://www.saugusfinansai.lt)



[info@saugusfinansai.lt](mailto:info@saugusfinansai.lt)



[saugusfinansai.lt](http://saugusfinansai.lt)